

# Engagements RSE



KAESER COMPRESSEURS S.A.S  
52 Rue Marcel Dassault, 69740 Genas  
[www.fr.kaeser.com](http://www.fr.kaeser.com)

25 Septembre 2023

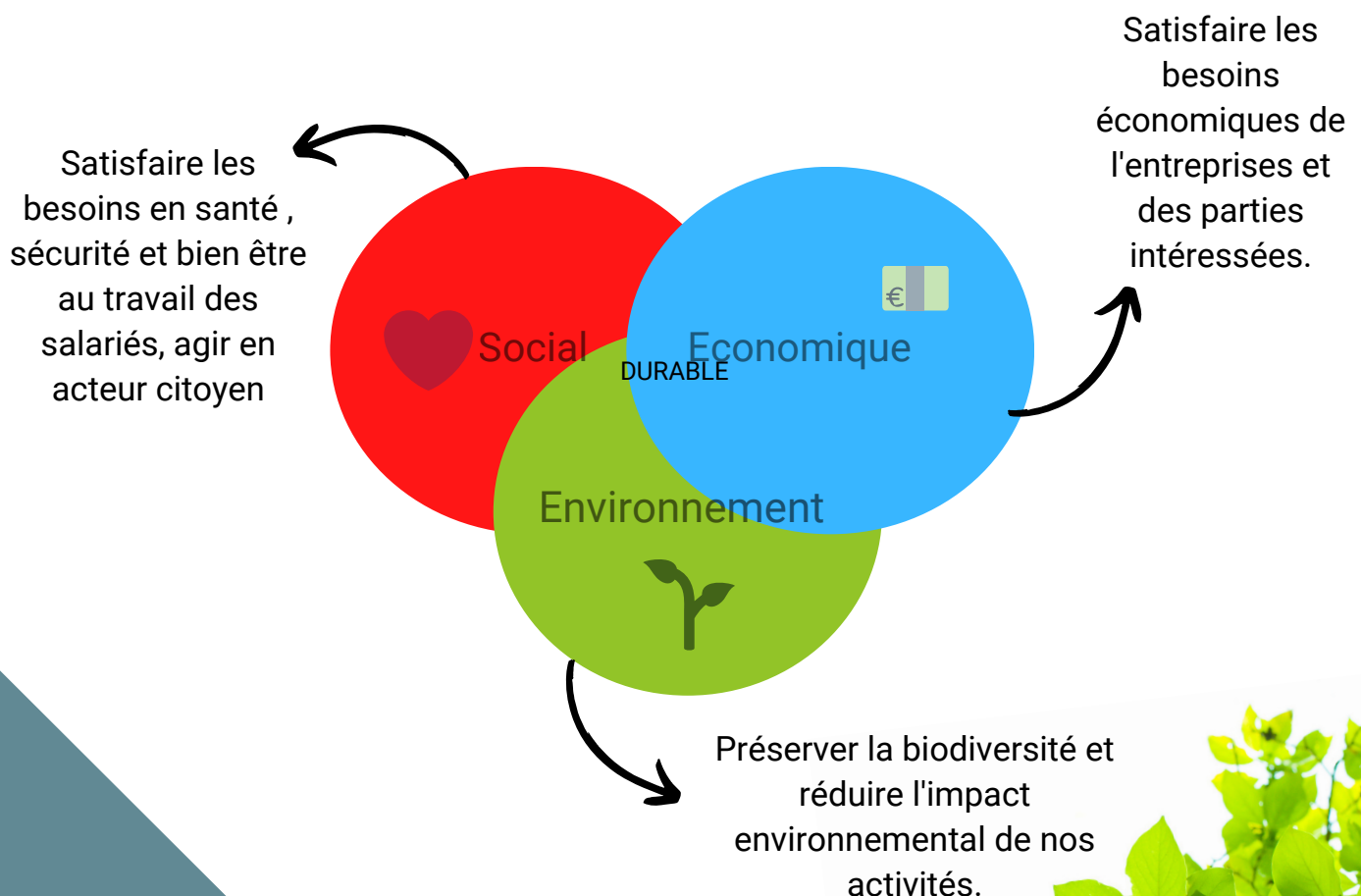
## Engagés dans la démarche de développement durable

La situation de notre planète requiert notre attention et nous donne envie d'agir tous ensemble. Contribuer au développement durable est une motivation pour KAESER.

Notre démarche RSE

### Responsabilité Sociétale de l'Entreprise

est notre contribution volontaire au développement durable et repose sur les 3 piliers suivants :



# Entreprise engagée

■ **Bilan Carbone**



■ **Grand Défi des Entreprises  
pour la Planète**



■ **CEC**



■ **Communauté du Coq Vert**





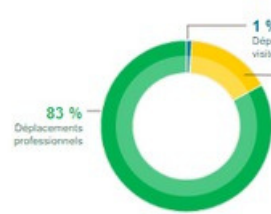
# Teeco

Le management énergétique

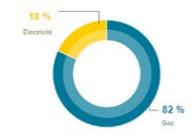
En 2022, KAESER a fait son **bilan carbone avec l'entreprise TEEO.**



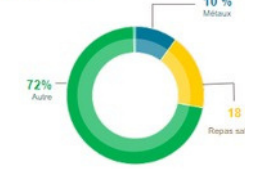
### Déplacements (38%)



### Energie (15%)



### Intrants (20%)



**BIAD DÉCARBON'ACTION**

**Pistes d'actions** 4

C'est l'objectif de réduction des émissions relatives de GES que s'est fixé **Kaeser** pour 2025.

**-17,5%**

THÉMATIQUES	PRINCIPALES ACTIONS ENVISAGÉES
<b>STRATÉGIE BUSINESS</b>	- Mettre en place des SAM pour les stations de plus de 2 machines - Promouvoir la location - Promouvoir les occasions - Labellisation dans la continuité Ecovadis B-Corp - Animer le coq vert
<b>DÉPLACEMENTS</b>	- Promouvoir / Formaliser les déplacements en train - Promouvoir le télétravail / le covoiturage - Optimisation des déplacements professionnels - Faire un séminaire sur 2 en visio - Challenge éco-conduite
<b>ACHATS</b>	- Mettre en place une communication responsable (goodies, vêtements, événements...) - Mettre en place l'achat de fourniture de bureaux éco-responsable
<b>ÉNERGIE</b>	- Optimisation de l'éclairage - Optimisation du chauffage - Etudes de PV
<b>DÉCHETS</b>	- Mettre en place une benne à cartons - Réutilisation des cartons peu abîmés → étiquettes explication - Élargir le tri sur toutes les agences - Mettre en place un SS informatique - Limiter les impressions
<b>EXEMPLAIRE</b>	- Engagement CEC - mettre en place un plan d'action - Presse du climat - Former les salariés en interne - Mettre en place des challenges ( par ex éco-conduite) - Eco-sponsoring

bpifrance

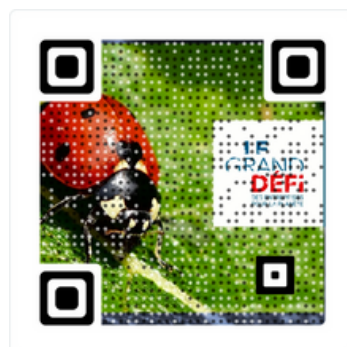
Le Bilan Carbone permet de calculer l'ensemble des émissions de gaz à effet de serre (GES) d'une entreprise et par la suite de trouver des pistes afin de réduire l'empreinte carbone et de réaliser des économies d'énergie.

# IF GRAND DÉFI

Le Grand Défi mobilise les entreprises et leur écosystème pour créer **un nouveau modèle de prospérité économique**, humaniste et régénérative  
Son ambition : faire émerger **100 propositions** pour accélérer la transition écologique de l'économie et des entreprises puis travailler à leur diffusion et à leur mise en oeuvre auprès des décideurs économique et politique.



Présentation des 100 propositions du Grand Défi le 9 février 2023 dans l'hémicycle du Conseil économique, social et environnemental.





## CONVENTION DES ENTREPRISES POUR LE CLIMAT

🌍 120 organisations de nos territoires lyonnais et alpins de toute taille et de tout secteur mobilisées pour agir rapidement et concrètement face à l'urgence écologique (climat, biodiversité, ressources, pollution...).

🎯 Co-construction d'un nouveau modèle économique respectueux du vivant, mis en œuvre à travers des **feuilles de route opérationnelles** et des projets concrets pour transformer durablement le territoire en réconciliant écologie, économie et social.





## | Climat a trouvé patrons militants

La Communauté du Coq Vert est une communauté de dirigeants et de dirigeantes convaincus de la nécessité d'agir et déjà engagés dans la transition écologique et énergétique. Lancée par Bpifrance, en partenariat avec l'ADEME et le ministère de la Transition écologique, cette Communauté a vocation à favoriser le partage d'expertise entre entrepreneurs engagés.

**bpi**france  
SERVIR L'AVENIR

PLUS DE  
**2 000**

Entreprises



PLUS DE  
**140**

Dirigeants



# Engagements individuels

- **Fresque du climat**
- **Restos du coeur**
- **Un chalet pour les abeilles**
- **ELISE**
- **Conciergerie**
- **solidaire Mon projet**
- **AMI + YMAGINE**
- **We Know**







# LA FRESQUE DU CLIMAT

Vous avez toutes les cartes en main

La Fresque du Climat, c'est une **formation ludique** et **participative** pour mieux comprendre les enjeux climatiques.

Elle s'organise sous forme de jeu collaboratif de 42 cartes basé sur les données du GIEC (référence scientifique internationale en matière de changement climatique) et qui dure 3 heures.



**1.1 million de participants**

En 2023, KAESER a formé 7 collaborateurs à devenir animateurs fresque du climat. Ces derniers, les fresqueurs, organisent des ateliers pour l'ensemble des salariés KAESER.





Au cours des 3 dernières années, les employés de KAESER ont soutenu les Restos du Coeur par le biais d'une collecte alimentaire annuelle au supermarché local.

Des dons réguliers de vêtements, livres, jouets sont également organisés dans l'entreprise.



*2236 Kg récoltés en 2023*



**KAESER s'implique dans la protection des abeilles et la biodiversité en hébergeant des ruches dans ses jardins du siège**



Les salariés participent à des ateliers autour de la biodiversité animé par notre apiculteur Nicolas.



Les pots de miel sont offerts aux clients pour les sensibiliser.

**Prairie libre, tonte raisonnée,  
pas d'arrosage automatique**



## Protection de l'environnement et des emplois locaux et durables pour tous

100% des déchets de bureau sont collectés/triés pour être recyclés et créer des emplois.

ELISE est une entreprise adaptée d'insertion professionnelle, où 80% du personnel est en situation de handicap.





## Un emploi d'insertion pour le concierge Soutien des artisans locaux engagés

Les employés du siège ont accès à un certain nombre de services via la conciergerie :

Fruits/légumes de producteurs locaux

- Lavage de voiture avec des produits éco-responsables

Cordonnerie, pressing, couture

Service de courrier et livraison de ventes en ligne

Billets de transport

Collecte médicaments, piles, ampoules ...

Afin de :

- Concilier vie personnelle et contraintes professionnelles
- Promouvoir un comportement plus éco-responsable
- Apporter du confort, réduire le stress !

Favoriser le retour à l'emploi  
de notre concierge partagé





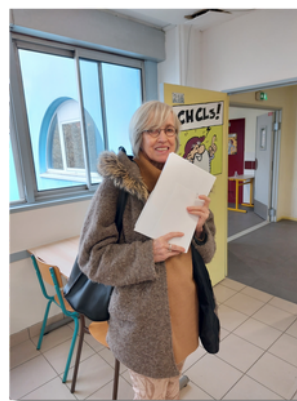
## Aider les jeunes à définir leur projet d'avenir

Animation d'ateliers par nos collaborateurs dans les classes de collège pour aider les élèves à mieux se connaître et à mieux comprendre le monde professionnel.

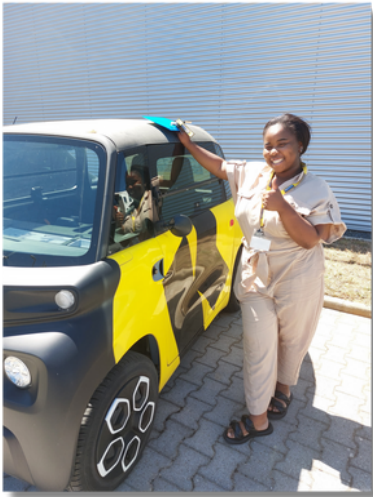


**Aide à l'orientation pour 140 élèves chaque année**

“Un projet à fort impact social,  
bénéfique pour nos  
collaborateurs.”



## Voiture (sans permis) et vélo électriques



*ami*  
100% ÉLECTRIC



pour les invités, stagiaires, alternants  
sans permis ...



pour la pause déjeuner, les courses, le  
sport...



pour rejoindre l'hôtel

*Imagine*  
BIKES



## Formation en ligne des collaborateurs à l'éco-conduite :



- Réduire la consommation de carburant (jusqu'à 15% d'économies)
- Limiter les émissions de gaz à effet de serre

- Réduire les risques d'accidents (de 10 à 15%)





# Projets à venir

- **Arrosage raisonné**
- **Récupérateurs d'eau de pluie**
- **Bornes de recharge électrique**
- **Flotte automobiles "éco-responsable"**
- **Rénovation et isolation des bâtiments**
- **Panneaux photovoltaïques et auto  
consommation**
- **Politique commerciale éco-orientée**





**KAESER et ses équipes, tous engagés dans la transition  
énergétique et la responsabilité sociétale**

KAESER COMPRESSEURS S.A.S  
52 Rue Marcel Dassault, 69740 Genas  
[www.fr.kaeser.com](http://www.fr.kaeser.com)