

KAESER
COMPRESSEURS®



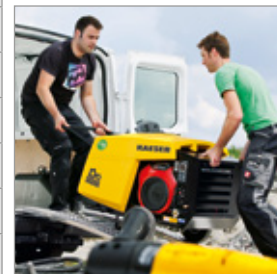
Gamme MOBILAIR® avec conformité CE

Compresseurs mobiles avec le PROFIL SIGMA[✱] de réputation mondiale
Débit 1,2 à 48,1 m³/min

www.kaeser.com

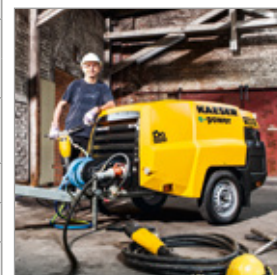
Motorisations alternatives

Modèle			e-power		
			M 13	M 17	M 13E
Débit à la pression de service	7 bar	m³/min	1,2	-	1,25
	100 psi	cfm	42		44
	10 bar	m³/min	1,0	-	1,0
	145 psi	cfm	35		35
	13 bar	m³/min	0,85	-	0,85
	175 psi	cfm	30		30
	15 bar	m³/min	-	1,0	0,75
	200 psi	cfm		35	27
Type de moteur			Honda GX 630	Honda GX 630	Siemens
Puissance nominale moteur		kW	15,5	15,5	7,5
Traitement d'air comprimé			○	○	○



Compresseurs compacts

Modèle			e-power					
			M 20	M 27	M 30	M 27E	M 31E	M 50E
Débit à la pression de service	7 bar	m³/min	2,0	2,6	2,9	2,6	3,15	5,0
	100 psi	cfm	71	92	100	92	110	180
	10 bar	m³/min	-	2,1	-	-	2,6	3,8
	145 psi	cfm		74			92	135
	12 bar	m³/min	-	1,9	-	-	2,3	-
	175 psi	cfm		67			81	
	14 bar	m³/min	-	1,6	-	-	1,9	-
	200 psi	cfm		57			67	
Type de moteur			Kubota D722	Kubota D1105	Kubota D1105	Siemens	Siemens	Siemens
Puissance nominale moteur		kW	14,7	18,2	18,2	15	22	25
Traitement d'air comprimé			○	○	○	○	○	○
Option génératrice		kVA	-	6,5	-	-	-	-



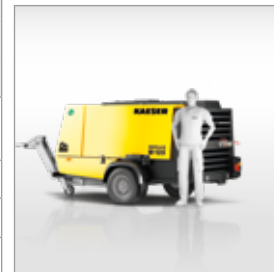
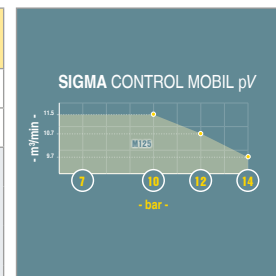
Compresseurs polyvalents

Modèle			M 58utility	M 59	M 65	M 82
Débit à la pression de service	7 bar	m³/min	5,1	5,5	6,6	8,4
	100 psi	cfm	180	195	230	295
	10 bar	m³/min	4,35	4,7	5,6	6,8
	145 psi	cfm	155	165	195	240
	12 bar	m³/min	-	-	-	6,1
	175 psi	cfm				215
	14 bar	m³/min	-	3,8	4,6	5,5
	200 psi	cfm		135	160	195
Type de moteur			Kubota V2403-CR	Hatz 3H50TICD	Kubota V2403CR-T	Kubota V3307-CR-T
Puissance nominale moteur		kW	35,3	43,5	47,9	54,6
Traitement d'air comprimé			○	○	○	○
Option génératrice		kVA	-	8,5 / 13	-	8,5 / 13



Compresseurs puissants

Modèle			M 125	M 171
Débit à la pression de service	8,6 bar	m³/min	-	17,0
	125 psi	cfm		600
	10 bar	m³/min	11,5	15,5
	145 psi	cfm	405	550
	12 bar	m³/min	10,7	13,5
	175 psi	cfm	380	475
	14 bar	m³/min	9,7	11,5
	200 psi	cfm	345	405
Type de moteur			Deutz TCD 4.1 L04	Deutz TCD 6.1 L06
Puissance nominale moteur		kW	105	129
Traitement d'air comprimé			○	○
Option génératrice		kVA	13	-



Gros compresseurs

Modèle			M 255	e-power	
				M 250E	M 255E
Débit à la pression de service	8,6 bar	m³/min	26,5	25,0	-
	125psi	cfm	950	885	
	10 bar	m³/min	24,8	20,4	24,7
	145 psi	cfm	875	720	875
	12 bar	m³/min	-	-	19,9
	175 psi	cfm	-	-	705
	14 bar	m³/min	19,7	16,2	-
	200 psi	cfm	695	570	-
Type de moteur			Cummins B6,7	Siemens	Siemens
Puissance nominale moteur		kW	210	132	160
Traitement d'air comprimé			○	○	○

