

**KAESER**  
COMPRESSEURS®

En partenariat avec **HPC**



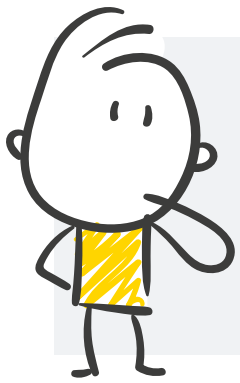
# Surpresseurs ATEX

**Sécurité, fiabilité et flexibilité maximales pour les zones à risque**

Nous avons mis toute notre expérience et notre expertise dans le développement de ces surpresseurs à pistons rotatifs qui sont conçus pour une sécurité, une efficacité énergétique et une longévité maximales. Fabriqués selon les plus hauts standards de qualité, ils sont robustes et adaptés à de nombreuses utilisations, y compris en zone ATEX 2 (gaz) et 22 (poussières).

Développés, contrôlés et certifiés conformément à la directive **ATEX 2014/34/UE**.

**[www.kaeser.com](http://www.kaeser.com)**



## Que signifie ATEX ?

ATEX est l'acronyme d'**AT**mosphère **EX**plosible. La directive ATEX s'applique à tous les appareils et systèmes de protection électriques et mécaniques qui se trouvent dans des atmosphères potentiellement dangereuses et explosibles.



## Fonctions

- (1) Moteur ATEX
- (2) Courroies trapézoïdales antistatiques
- (3) Organes d'affichage
- (4) Mise à la terre
- (5) Accès sûr et aisé pour l'inspection et l'entretien

Appareil certifié par un organisme de contrôle indépendant comme ne pouvant pas produire d'étincelles, conformément à la directive ATEX 2014/34/UE.

Étiquetage de sécurité, documentation complète et certification contrôlés par un organisme notifié.

## Caractéristiques techniques

Modèle	Surpression		Dépression		Puissance nominale moteur maxi kW	Raccordement tuyauterie DN
	Pression différentielle maxi mbar (eff.)	Débit maxi m³/min	Différence de pression maxi mbar (vac)	Débit maxi m³/min		
BB 69 C	1000	5,9	500	5,9	15	65
BB 89 C	1000	8,2	500	8,3	15	65
CB 111 C	800	8,8	400	8,9	18,5	80
CB 131 C	1000	12,3	500	12,4	30	80
DB 166 C	1000	15,6	500	15,7	37	100
DB 236 C	1000	22,1	500	22,3	45	100
EB 291 C	1000	28,6	500	28,8	75	150
EB 421 C	1000	40,1	500	40,4	75	150
FB 441 C	1000	41,3	500	41,6	90	200
FB 621 C	1000	58,5	500	59,9	132	200
FB 791 C	800	71,3	500	71,8	110	250

### Exemples de versions de surpresseurs ATEX :

- ✓ Versions pour fonctionnement en dépression et surpression
- ✓ Capot d'insonorisation en option
- ✓ Zone 2 (3G) et zone 22 (3D)
- ✓ Capteurs, contacteurs à seuil de déclenchement, instruments de mesure et résistances chauffantes configurables

### Exemples d'options pour les surpresseurs ATEX :

- ✓ Affichage de pression (standard)
- ✓ Capteur de pression
- ✓ Pressostat
- ✓ Indicateur d'entretien du filtre (standard)
- ✓ Capteur de pression différentielle
- ✓ Pressostat différentiel
- ✓ Thermostat
- ✓ Affichage de température
- ✓ Kit hors-gel
- ✓ Capteur de vitesse



ISO 9001:2015  
ISO 14001:2015  
ISO 45001:2018  
ISO 50001:2018



www.kaeser.com  
ID: 5108616471

## KAESER COMPRESSEURS SAS

CS 40034 – 52 rue Marcel Dassault – 69747 GENAS Cedex

Tél. 04 72 37 44 10 – Fax 04 78 26 49 15 – E-mail: info.france@kaeser.com – www.kaeser.com